

Portrait de dirigeants à l'Est de la Somme

EFTCI

M. Anthony DUJARDIN

Présentez-vous, quel est votre parcours ?

Après le collège, je suis entré au Centre de Formation d'Apprentis de Laon afin de préparer un CAP Métallerie Chaudronnerie. Par la suite, j'intègre l'entreprise de mon père EFTI (Rexim) dans le but de me former. Je suis devenu un soudeur aguerri. Il y a 8 ans, j'ai décidé de me lancer dans l'entrepreneuriat. Pendant 5 ans j'ai travaillé avec mon frère et aujourd'hui je suis seul à diriger l'entreprise.

Qu'est-ce qui a motivé votre choix d'entreprendre ?

Depuis que je suis jeune, devenir entrepreneur et posséder mon entreprise est un rêve ! Bien sûr sans me rendre compte qu'il y a énormément de conséquences dans ce milieu. Si c'était à refaire j'y réfléchirais deux fois avant de me lancer et je pèserais les avantages et les inconvénients.

Quelle est la particularité de votre métier / activité ?

C'est une petite entreprise privée industrielle, diversifiée, dans le domaine tertiaire. Nous sommes une petite équipe de 12 personnes. De plus, mon entreprise est ouverte à tous les domaines qui s'offrent à elle.

"Créer quelque chose à partir de rien, voilà la devise de mon métier, à partir d'une tôle on peut créer un carter et d'un tube une tuyauterie. C'est un métier magique !"



Brûleur avec tuyauterie gaz

Quelle est l'évolution de votre métier ?

C'est une entreprise artisanale qui évolue dans son temps. Notamment, avec ses nouvelles technologies et ses nouveaux outils, cela procure un gain de temps indéniable !

Avez-vous été aidé par la CCES ?

Oui, la CCES et la CCI m'ont beaucoup aidé. En mars 2024, M. POLET de la CCI est entré en contact avec moi suite à une intervention du Chargé de relations entreprises de la Communauté de Communes. L'entreprise a reçu de l'aide pour créer les dossiers d'embauche de 2 salariés et a obtenu des subventions de la région pour acheter de nouveaux matériaux.

Enfin, tout est aux normes afin d'intégrer des femmes au sein de l'entreprise. Des contrats professionnels ont été créés pour des perspectives d'embauches car il y a de leur part une réelle envie d'apprendre.



Trappe d'escalier

Quelle est votre plus belle réussite ?

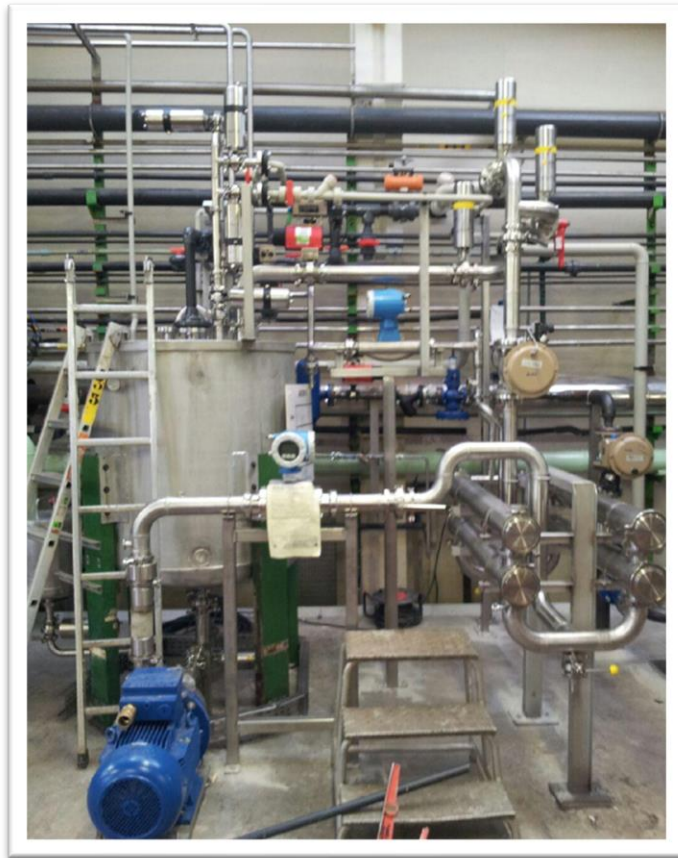
Pour moi, c'est la possibilité de former des stagiaires, de leur faire découvrir mon métier. De même, mettre en avant les femmes dans ce métier est essentiel et contribue à la plus belle réussite de l'entreprise. Enfin, l'ambiance familiale de l'entreprise fait partie de ma réussite.

Avez-vous reçu un label, une distinction ?

Oui, l'entreprise a obtenu un label Qualité Performance.

Comment voyez-vous l'avenir ? Quels sont vos projets ?

Nous avons comme projet d'embaucher deux nouvelles personnes en 2024. De pouvoir investir dans des logiciels et de nouvelles machines afin de devenir plus performant. Enfin, faire évoluer notre secteur et avoir l'opportunité de répondre à d'autres marchés s'offrant à nous.



Ensemble de tuyauterie inox sur pompe et osmoseur



EFTCI est ouvert du lundi au vendredi de 7h30 à 17h00